

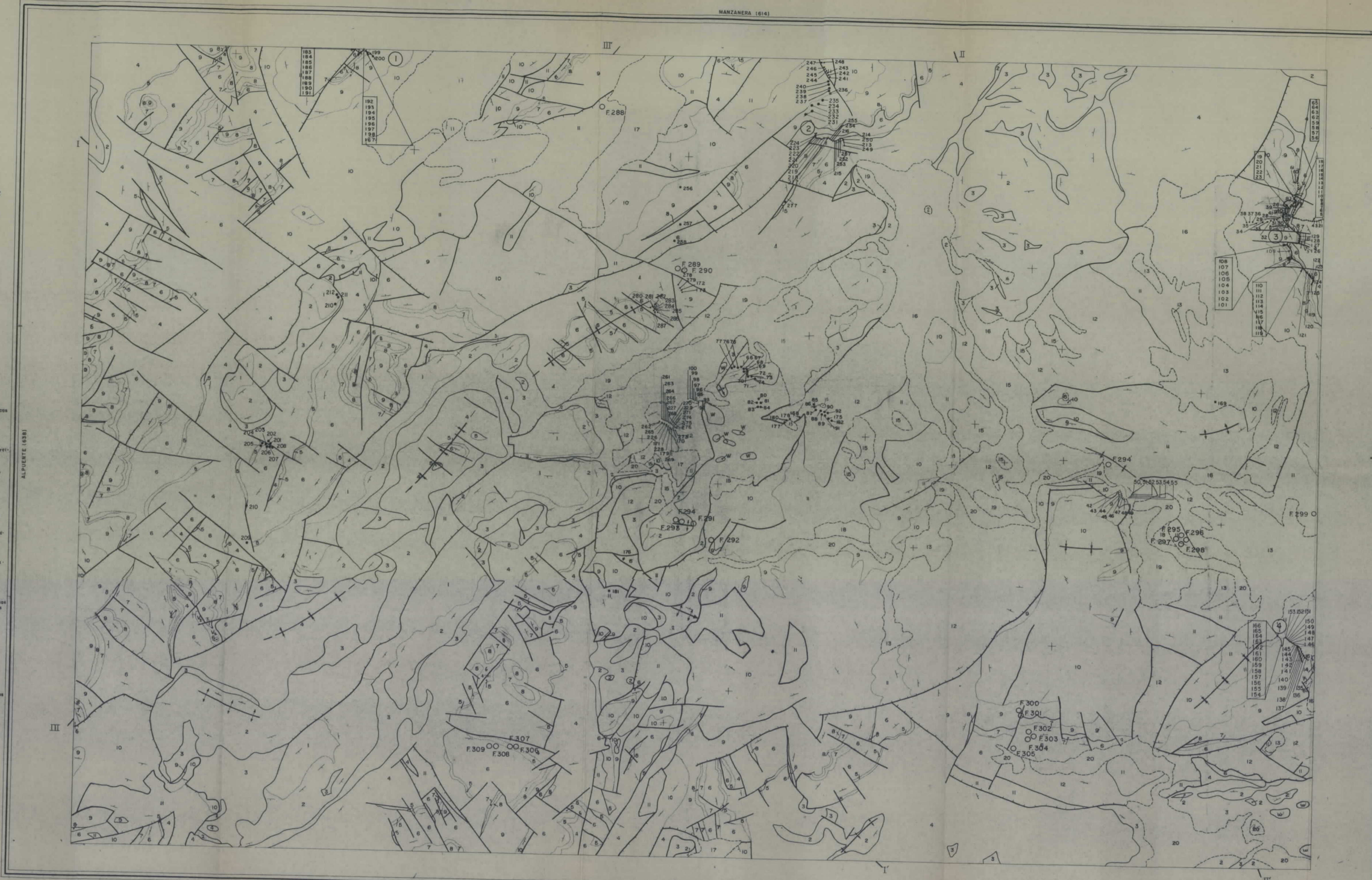
- 64 SITUACION Y NUMERO DE MUESTRA
- F. 293 (FOTOGRAFIA PUNTUAL)
- ② COLUMNA

NOTA
Todos los muestros corresponden al especialista O.R

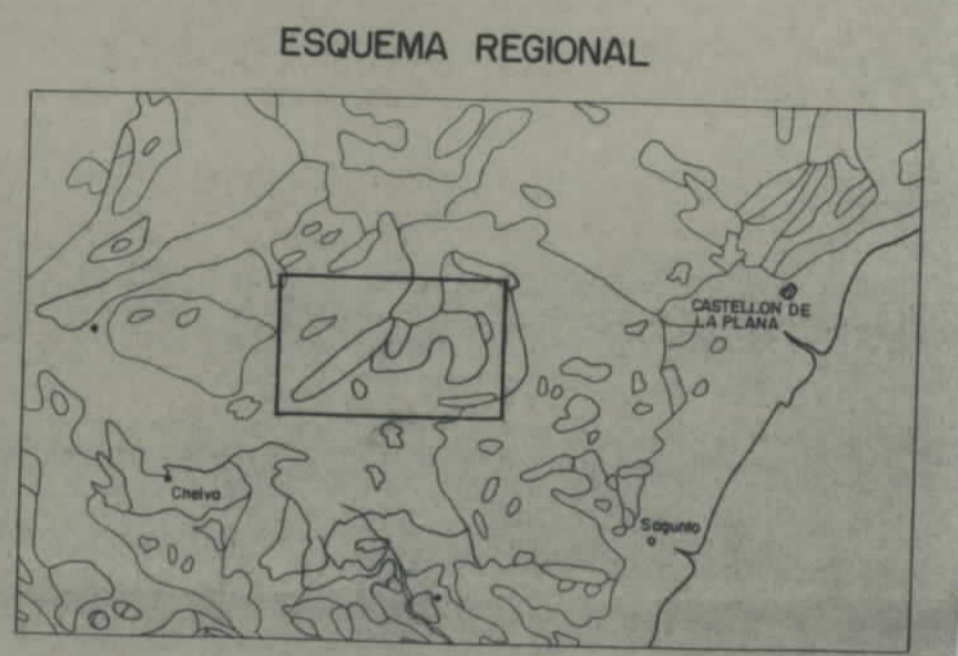
LEYENDA

CUATERNARIO		Q4	Q3	Q2	Q1	QAL	
TERCIARIO	NEOGENO	T ₃ -Q ₁					
	PLIOCENO	T ₂ -Q ₁					
	MIOCENO	T ₁ -Q ₁					
JURASICO	DOGGER	J ₃₃ -C ₁					
		J ₃₂ -J ₃₁					
	MALM	SUPERIOR	J ₃₀	J ₂₉ -J ₂₈			
		MEDIO	J ₂₇	J ₂₆ -J ₂₅			
		INFERIOR	J ₂₄	J ₂₃ -J ₂₂			
	LIAS	TOURNAISENSE	J ₂₁	J ₂₀ -J ₁₉			
		BAJOJURASICO	J ₁₈ -J ₁₇	J ₁₆ -J ₁₅			
	TRIASICO	LIAS	J ₁₄	J ₁₃ -J ₁₂			
		PLIENSCHACHIENSE	J ₁₁ -J ₁₀	J ₉ -J ₈			
		SINEMURIENSE	J ₇ -J ₆	J ₅ -J ₄			
KEUPER		T ₆₃	T ₆₂ -T ₆₁				

- V Tabaes volcanicas
- W Ofitas

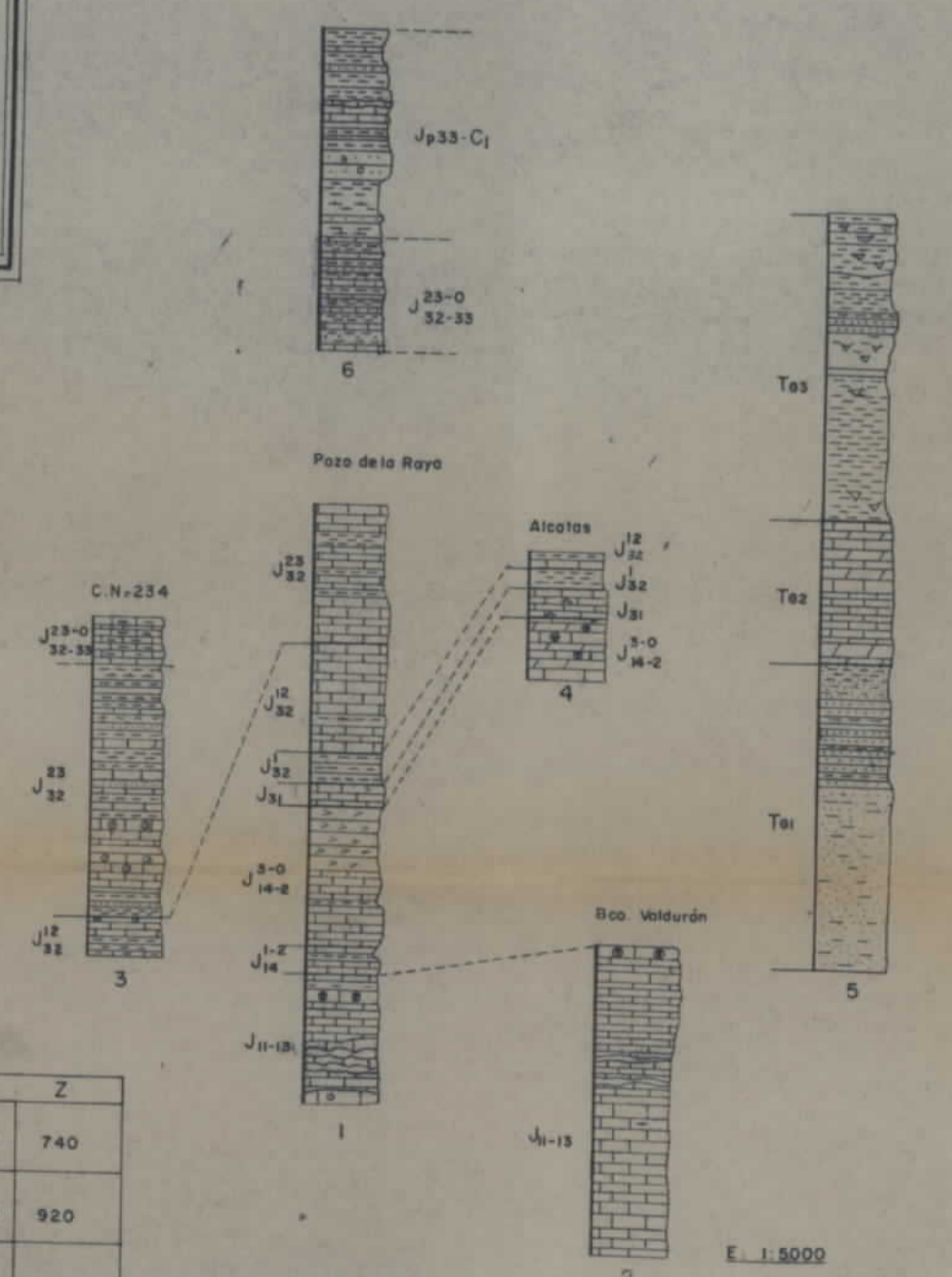


- ESCALA 1:250.000
- TERRENOS POSTOGENICOS (CUATERNARIO-MIOCENO SUPERIOR)
 - JURASICO-CRETACICO
 - JURASICO
 - TRIASICO



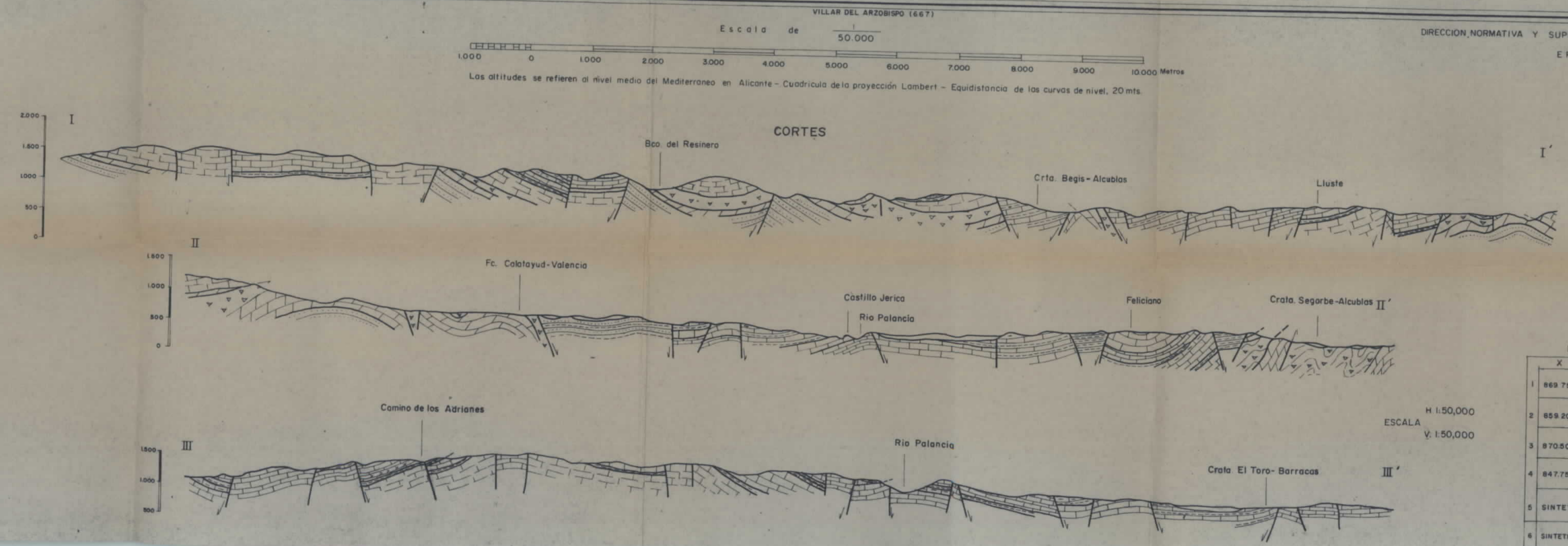
- ESCALA 1:1.000.000
- CUATERNARIO
 - TERCARIO
 - CRETACICO
 - JURASICO
 - TRIASICO
 - PALEOZOICO

COLUMNAS ESTRATIGRAFICAS



SIMBOLOS

- Contacto normal o concordante
- - - Contacto discordante
- · - · Contacto mecánico o diapírico
- - - Faja con indicación de hundimiento
- - - Faja
- ⊕ Anticinal
- ∩ Sinclinal
- ↔ Anticinal con sentido de buzamiento axial
- ↗ Buzamiento
- ↖ Capas subhorizontales
- ↘ Capas subverticales



VILLAR DEL ARZOBISPO (667)
Escala de 50.000
1.000 0 1.000 2.000 3.000 4.000 5.000 6.000 7.000 8.000 9.000 10.000 Metros
Los altitudes se refieren al nivel medio del Mediterraneo en Alicante - Cuadrícula de la proyección Lambert - Equidistancia de las curvas de nivel, 20 mts.

DIRECCION, NORMATIVA Y SUPERVISION I.G.M.E.
E.P.T.I.S.A.
F. Orti Cabo

	MURO		TECHO	
	X	Y	X	Y
1	869.750	601.200	868.550	601.500
2	859.200	602.350	858.250	602.600
3	870.500	590.850	869.340	591.800
4	847.750	604.050	848.250	603.850
5	SINTETICA			
6	SINTETICA			